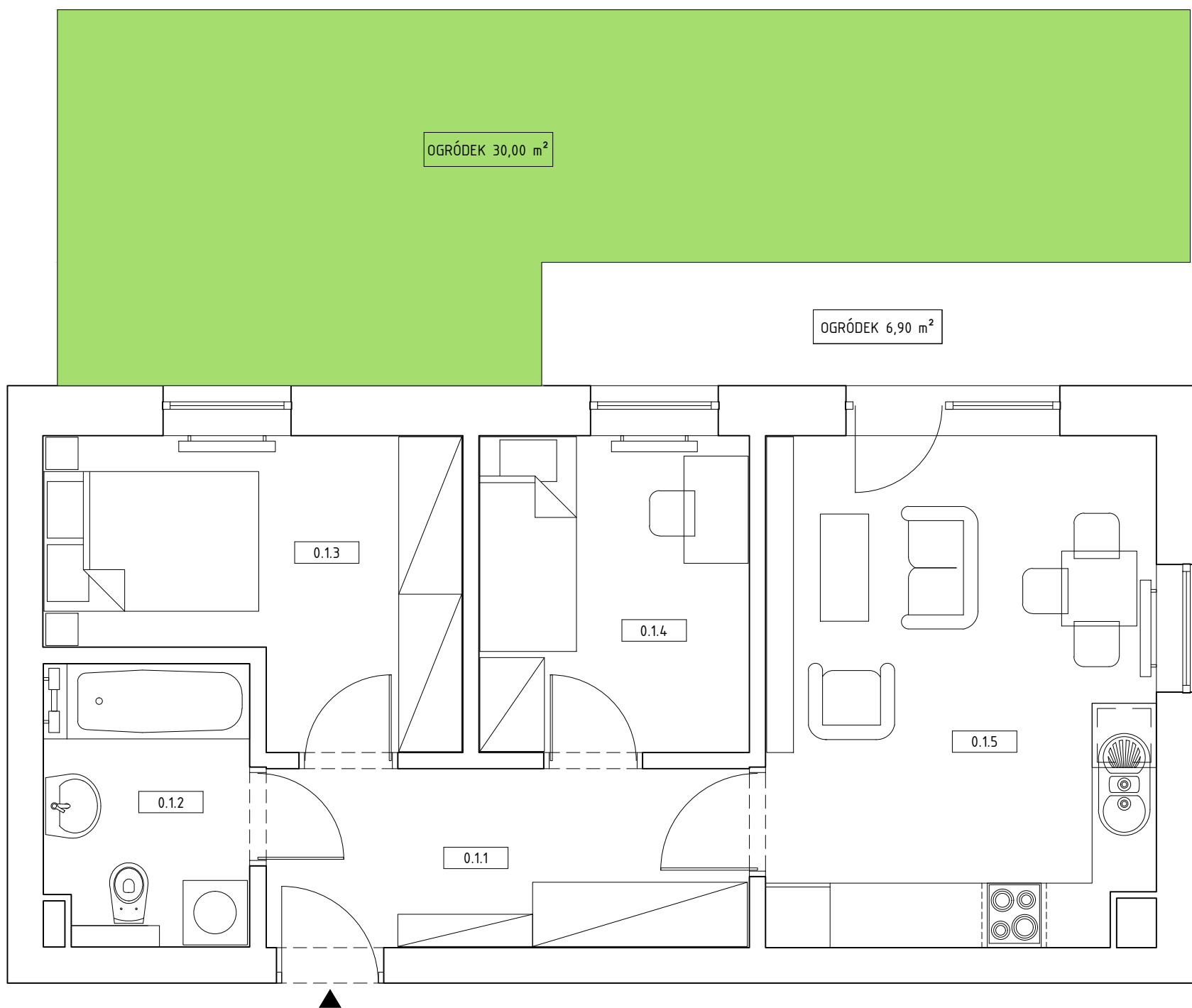
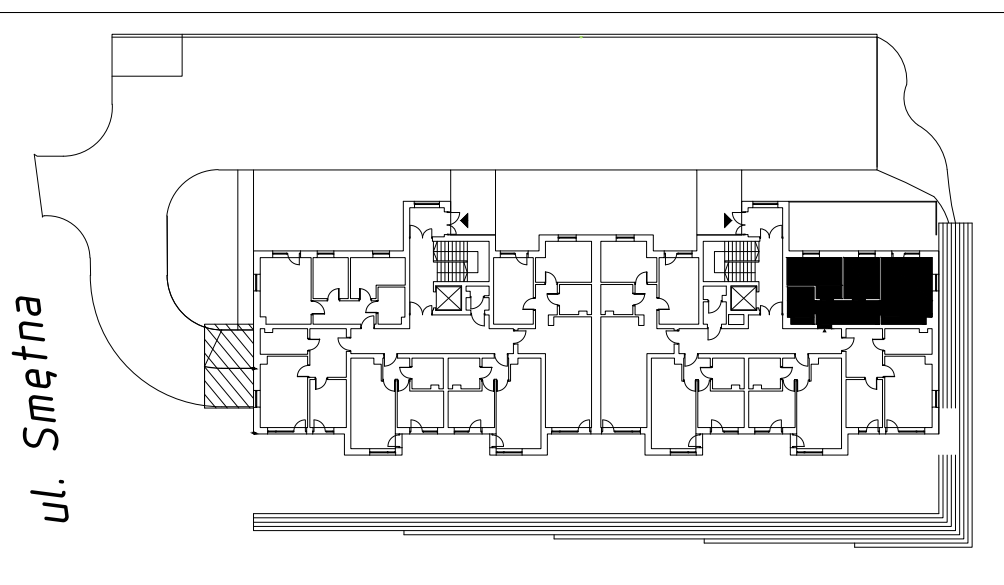


*budynek wielorodzinny przy ul. Smetnej w Krakowie
mieszkanie nr 1, 3-pokojowe, powierzchnia 48,63m²*



PARTER

pomieszczenie	nr	pow. w m ²
przedpokój	0.1.1	7,85
łazienka	0.1.2	5,29
pokój	0.1.3	9,94
pokój	0.1.4	7,71
pokój dzienny z aneksem kuchennym	0.1.5	17,84
powierzchnia łącznie		48,63
+ ogródek, część utwardzona		6,90
+ ogródek, część zielona		30,00



Uwaga: Przedstawiona aranżacja lokalu ma jedynie charakter poglądowy i informacyjny, nie stanowi oferty w rozumieniu Kodeksu Cywilnego