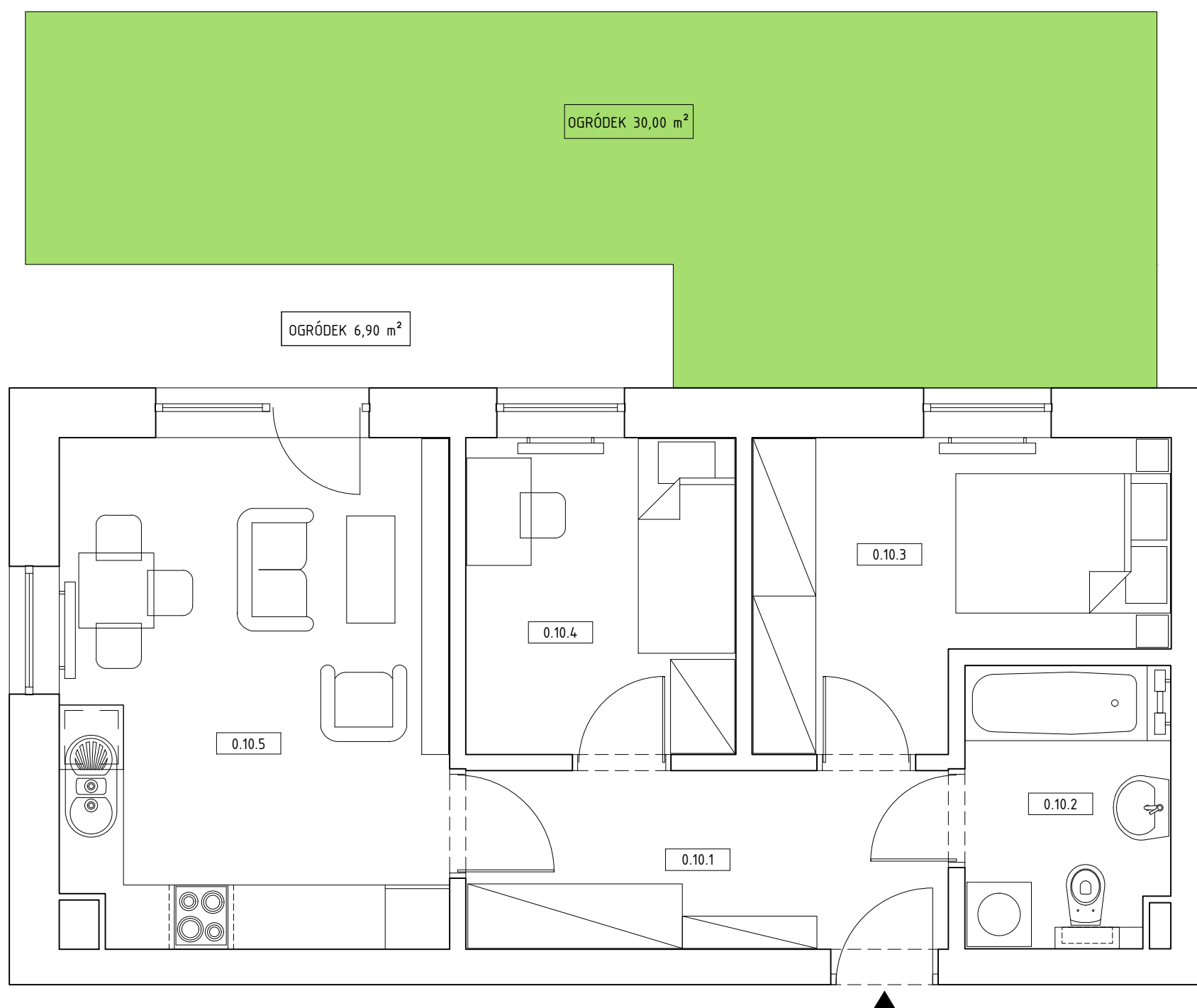
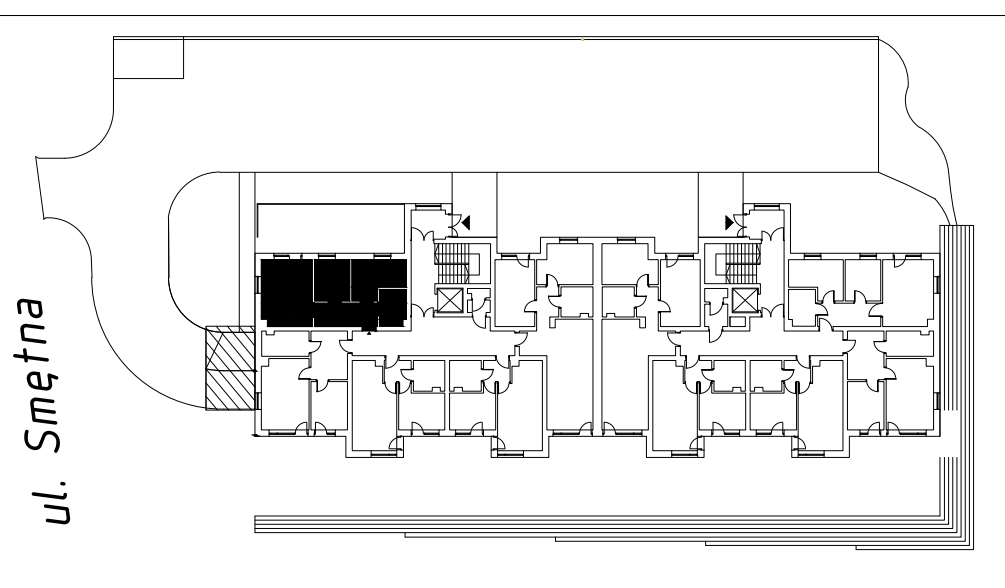


*budynek wielorodzinny przy ul. Smętnej w Krakowie
mieszkanie nr 10, 3-pokojowe, powierzchnia 48,63m²*



PARTER

pomieszczenie	nr	pow. w m ²
przedpokój	0.10.1	7,85
łazienka	0.10.2	5,29
pokój	0.10.3	9,94
pokój	0.10.4	7,71
pokój dzienny z aneksem kuchennym	0.10.5	17,84
powierzchnia łącznie		48,63
+ ogródek, część utwardzona		6,90
+ ogródek, część zielona		30,00



Uwaga: Przedstawiona aranżacja lokalu ma jedynie charakter poglądowy i informacyjny, nie stanowi oferty w rozumieniu Kodeksu Cywilnego