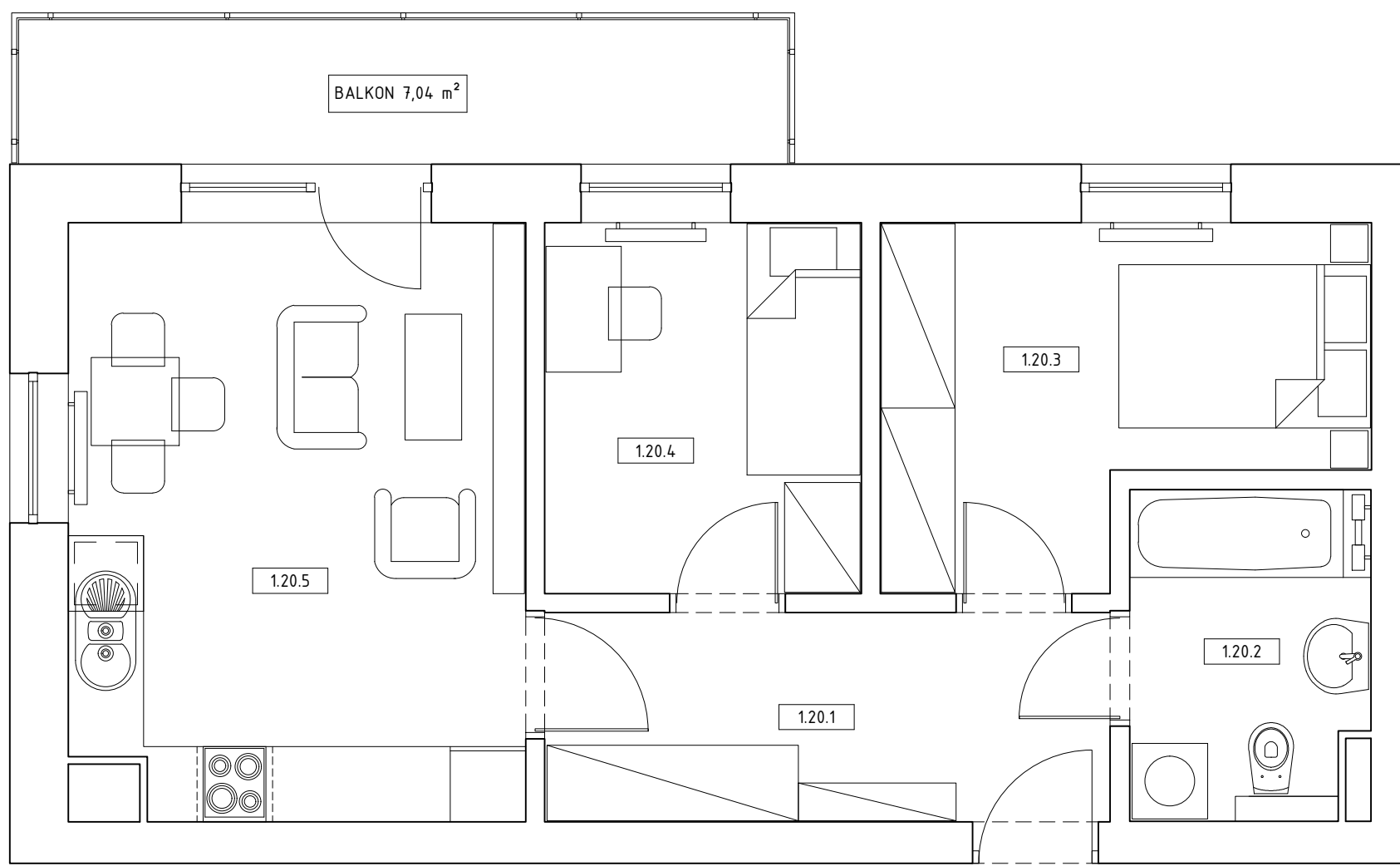
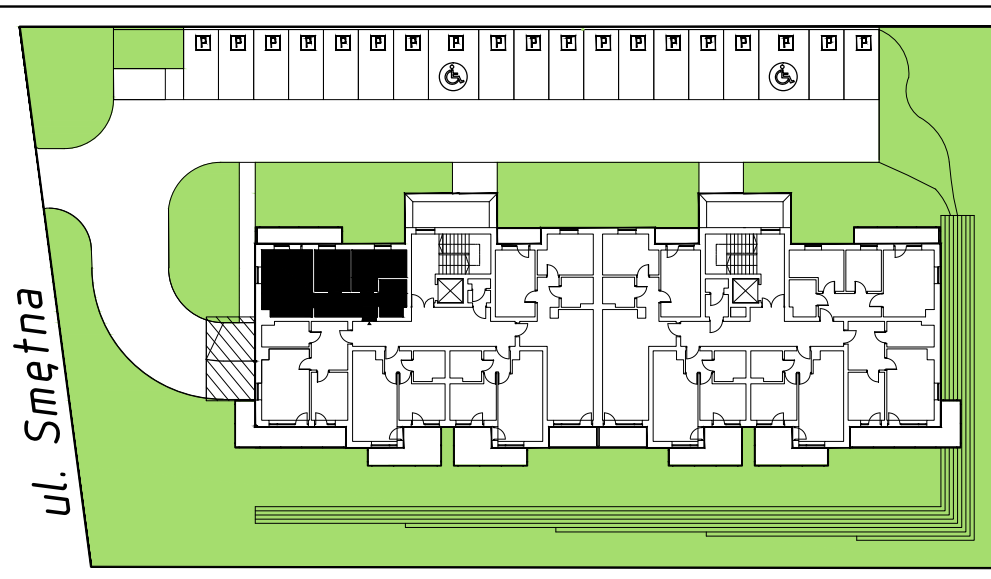


*budynek wielorodzinny przy ul. Smętnej w Krakowie
mieszkanie nr 20, 3-pokojowe, powierzchnia 48,5m²*



I PIĘTRO

| pomieszczenie | nr | pow. w m ² |
|-----------------------------------|--------|-----------------------|
| przedpokój | 1.20.1 | 7,85 |
| łazienka | 1.20.2 | 5,24 |
| pokój | 1.20.3 | 9,94 |
| pokój | 1.20.4 | 7,71 |
| pokój dzienny z aneksem kuchennym | 1.20.5 | 17,76 |
| powierzchnia łącznie | | 48,5 |
| balkon | | 7,04 |



Uwaga: Przedstawiona aranżacja lokalu ma jedynie charakter poglądowy i informacyjny, nie stanowi oferty w rozumieniu Kodeksu Cywilnego