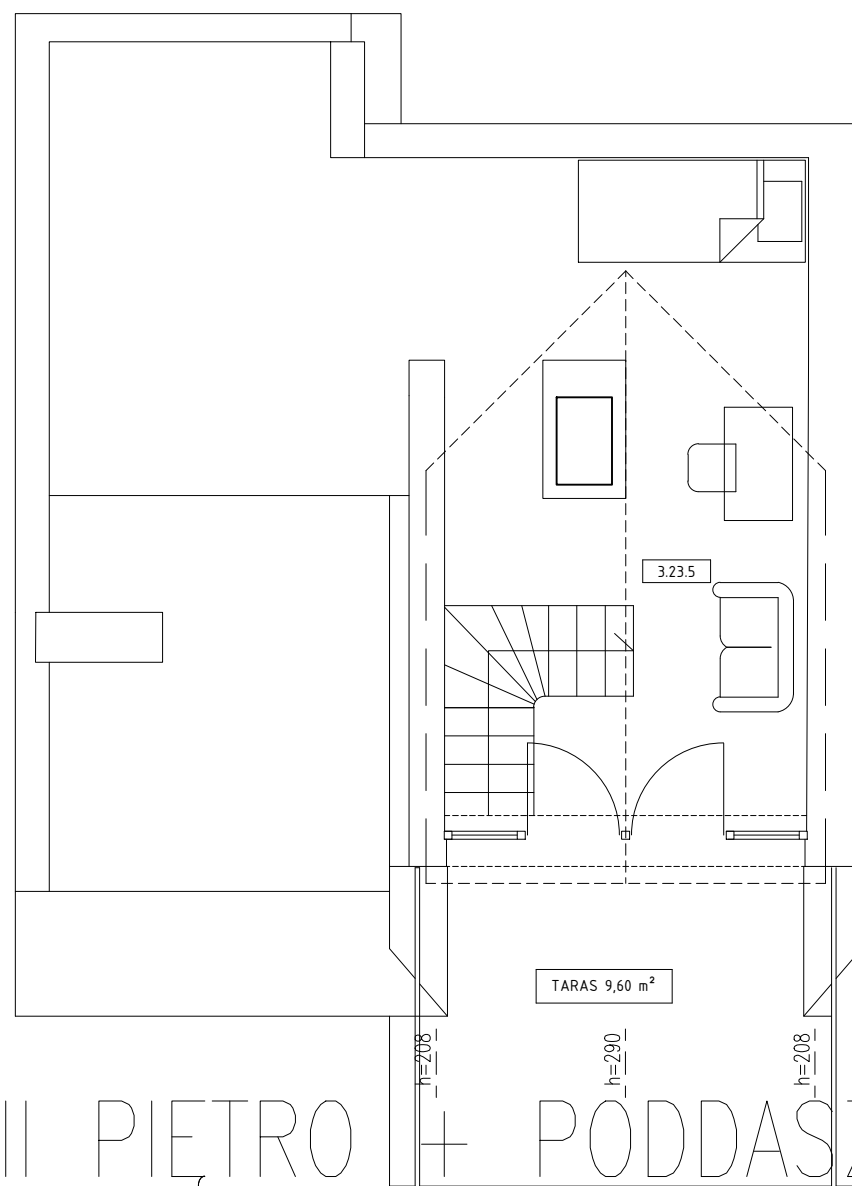
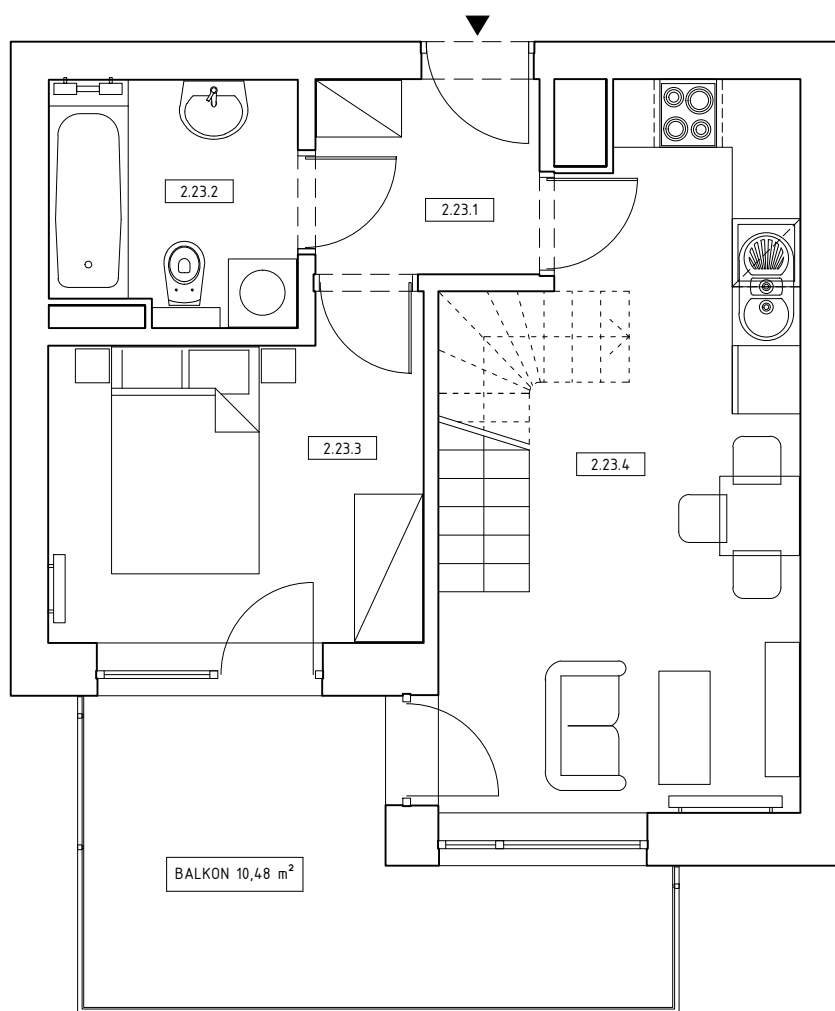
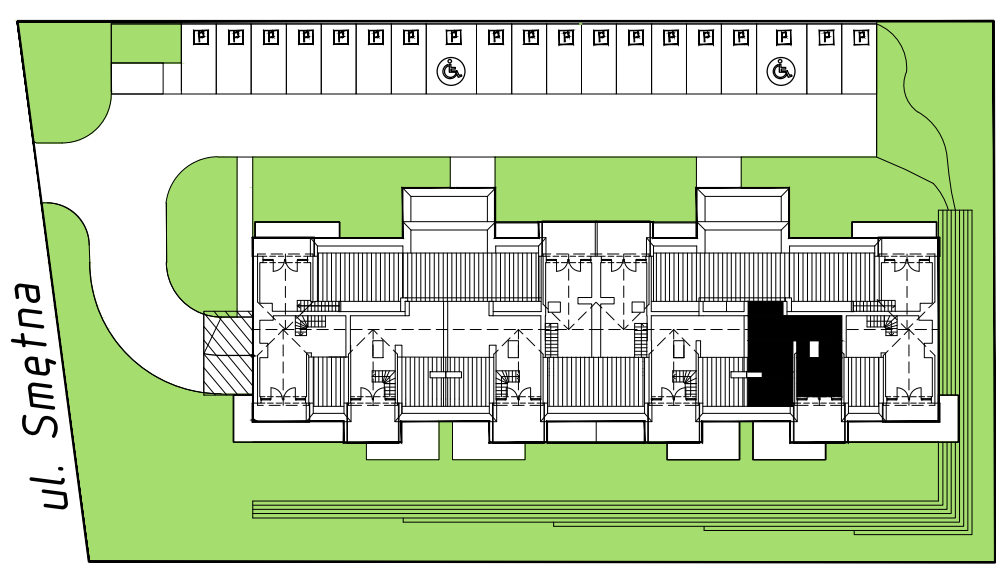
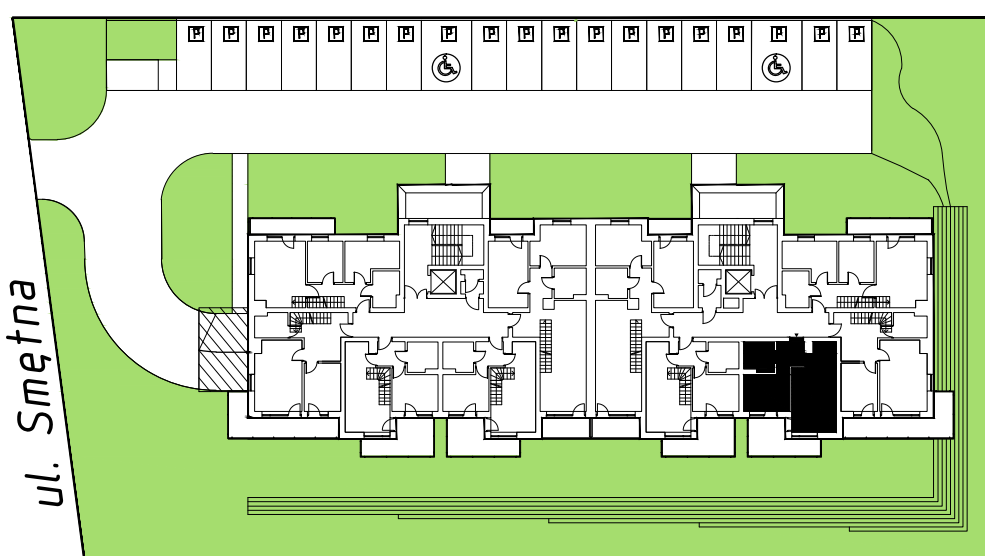


*budynek wielorodzinny przy ul. Smetnej w Krakowie
mieszkanie nr 23, 2-pokojowe + 1 pokój na poddaszu,
powierzchnia 75,46 m²*



II PIĘTRO + PODDASZE



pomieszczenie	nr	pow.użytkowa w m ²	pow. całkowita w m ²
przedpokój	2.23.1	3,59	3,59
łazienka	2.23.2	4,88	4,88
pokój	2.23.3	9,54	9,54
pokój dzienny z aneksem kuchennym	2.23.4	18,88	18,88
poddasze	3.23.5	30,14	38,57
powierzchnia łącznie		67,03	75,46
balkon		10,48	
taras		9,60	

Uwaga: Przedstawiona aranżacja lokalu ma jedynie charakter poglądowy i informacyjny, nie stanowi oferty w rozumieniu Kodeksu Cywilnego