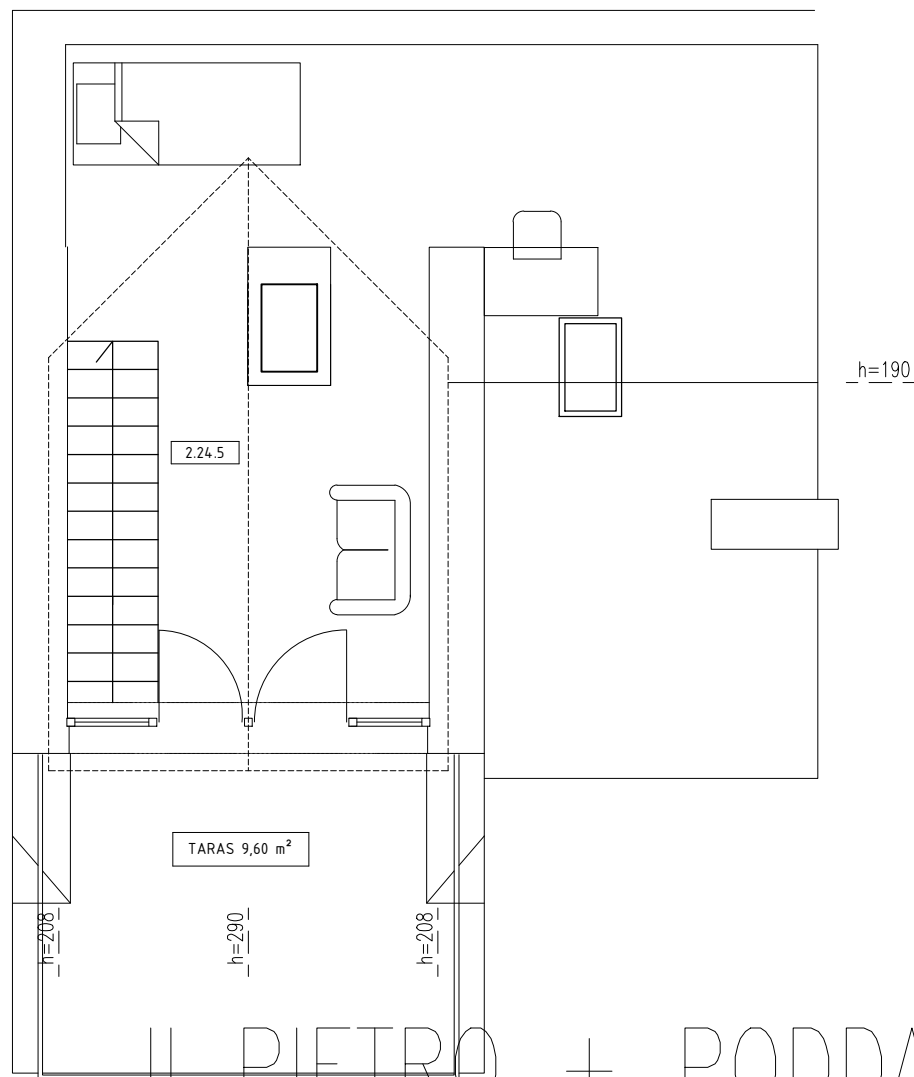
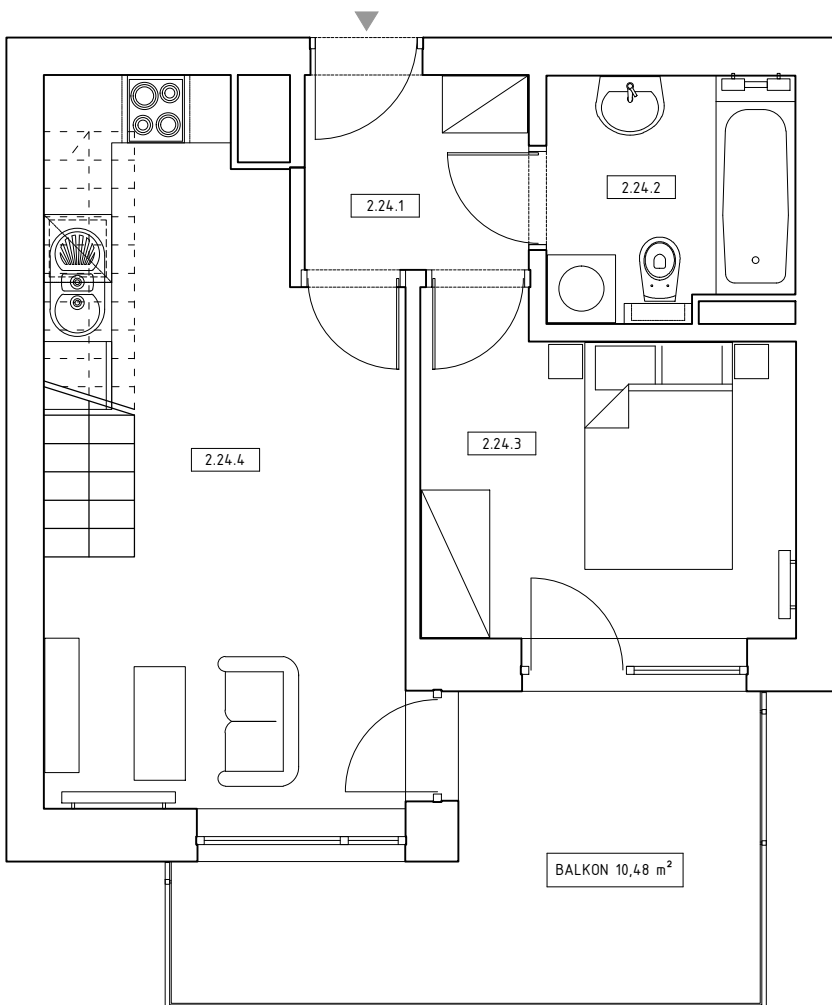
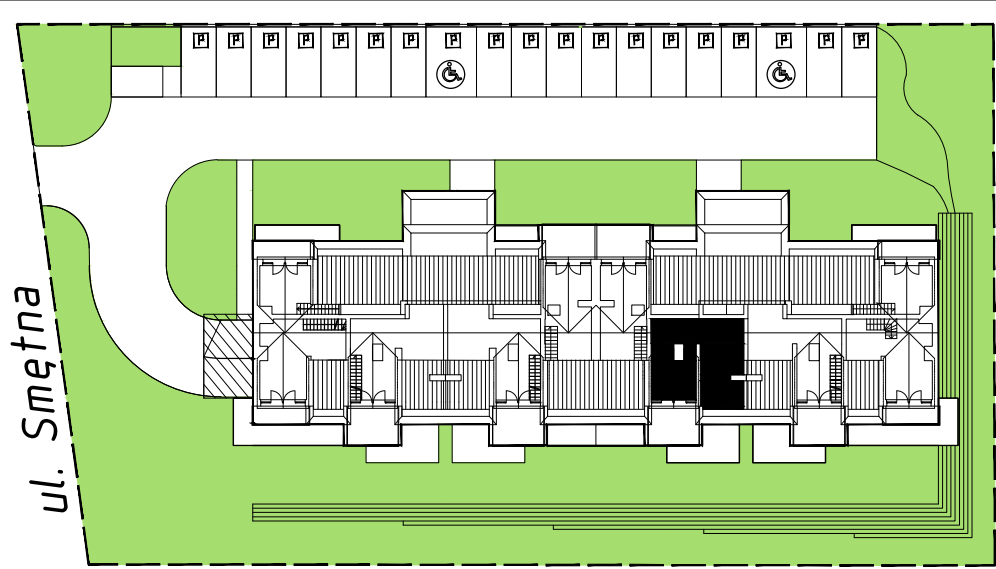
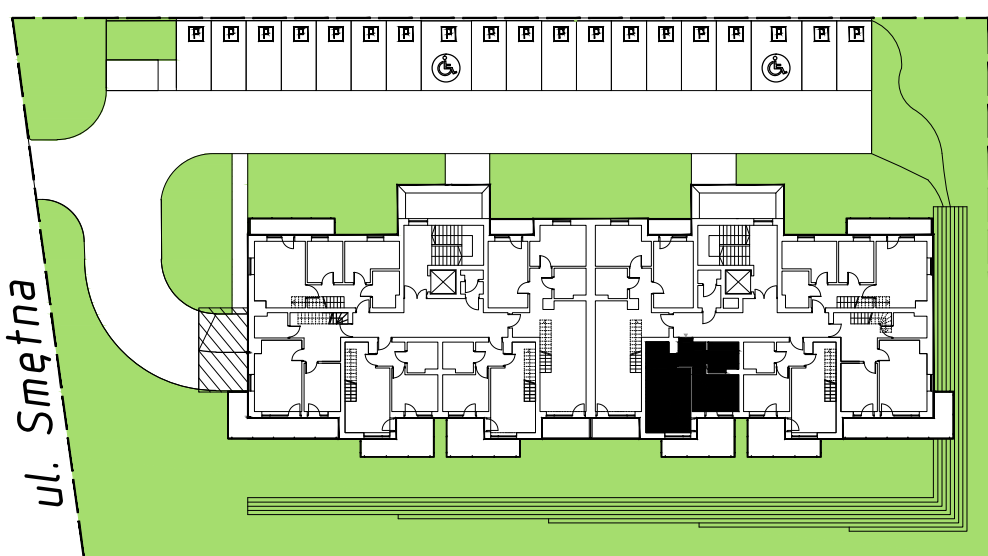


*budynek wielorodzinny przy ul. Smętnej w Krakowie
mieszkanie nr 24, 2-pokojowe + 1 pokój na poddaszu,
powierzchnia 72,76 m²*



II PIĘTRO + PODDASZE



pomieszczenie	nr	pow. użytkowa w m ²	pow. całkowita w m ²
przedpokój	2.24.1	3,6	3,6
łazienka	2.24.2	4,88	4,88
pokój	2.24.3	9,54	9,54
pokój dzienny z aneksem kuchennym	2.24.4	18,94	18,94
poddasze	3.24.5	25,83	35,8
powierzchnia łącznie		62,79	72,76
balkon		10,48	
taras		9,60	

Uwaga: Przedstawiona aranżacja lokalu ma jedynie charakter poglądowy i informacyjny, nie stanowi oferty w rozumieniu Kodeksu Cywilnego