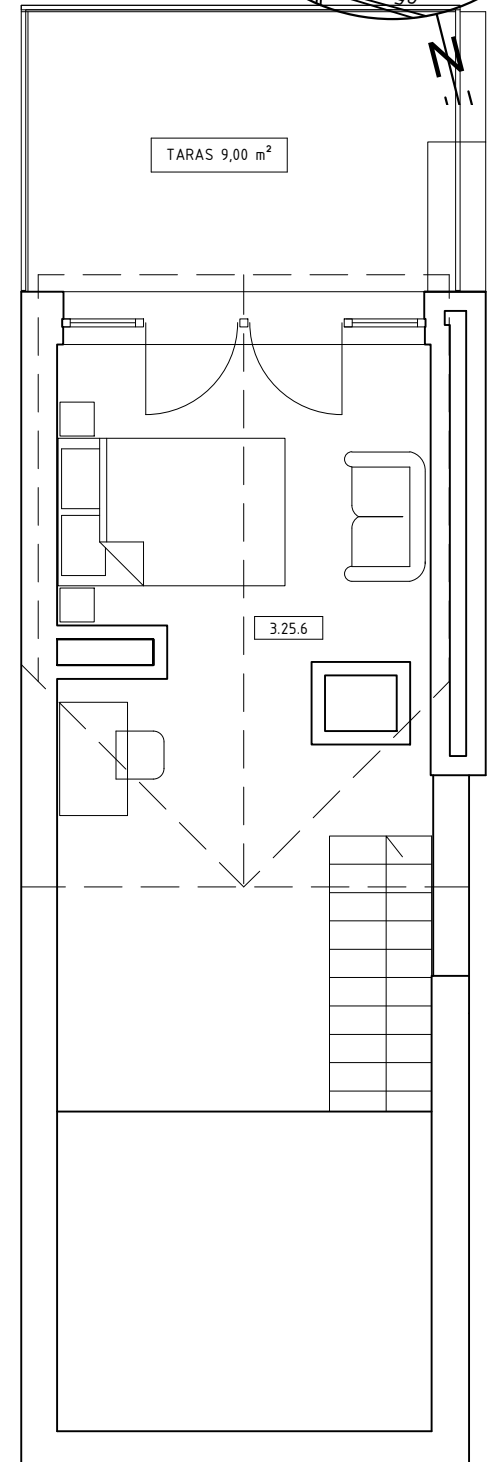
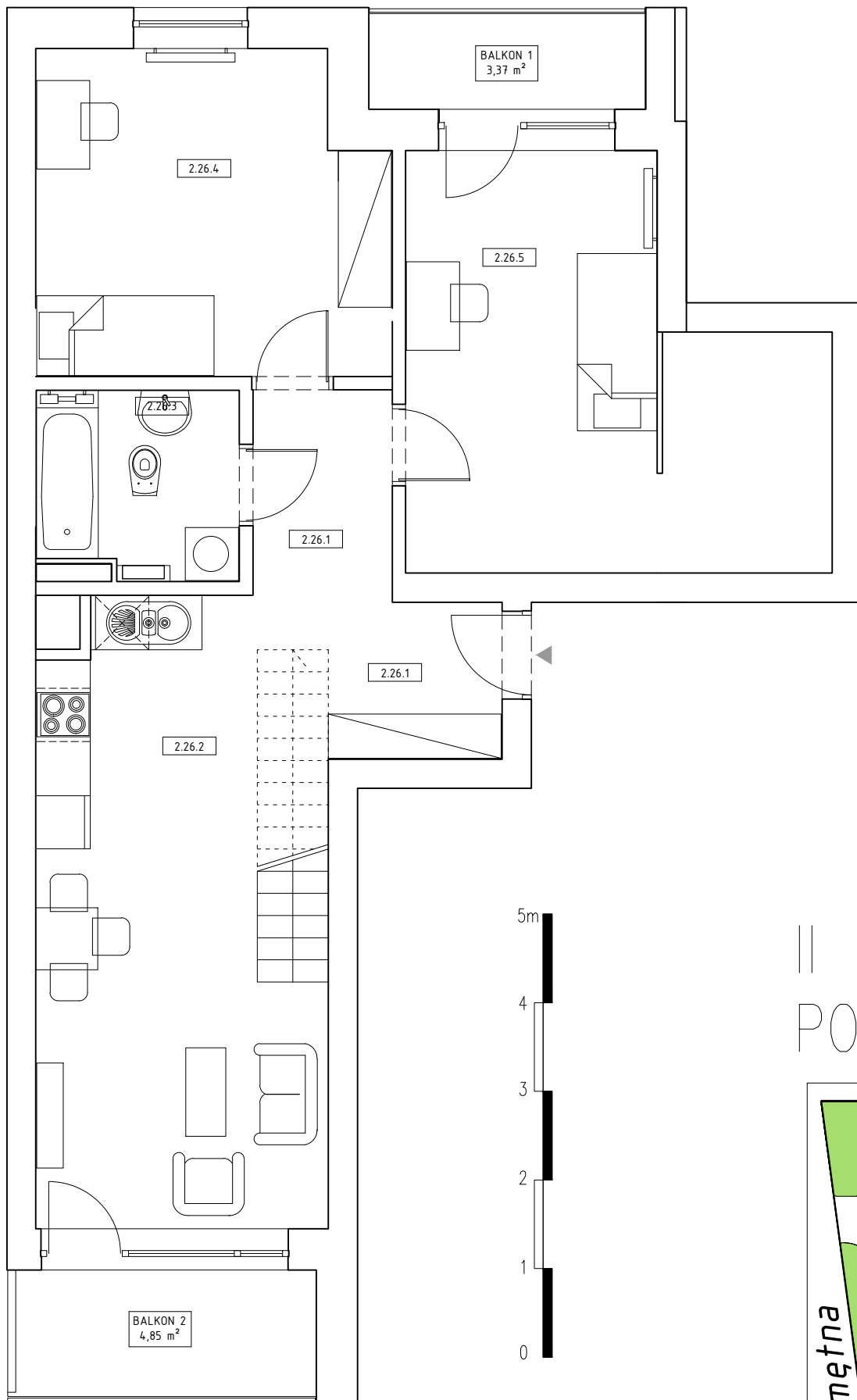
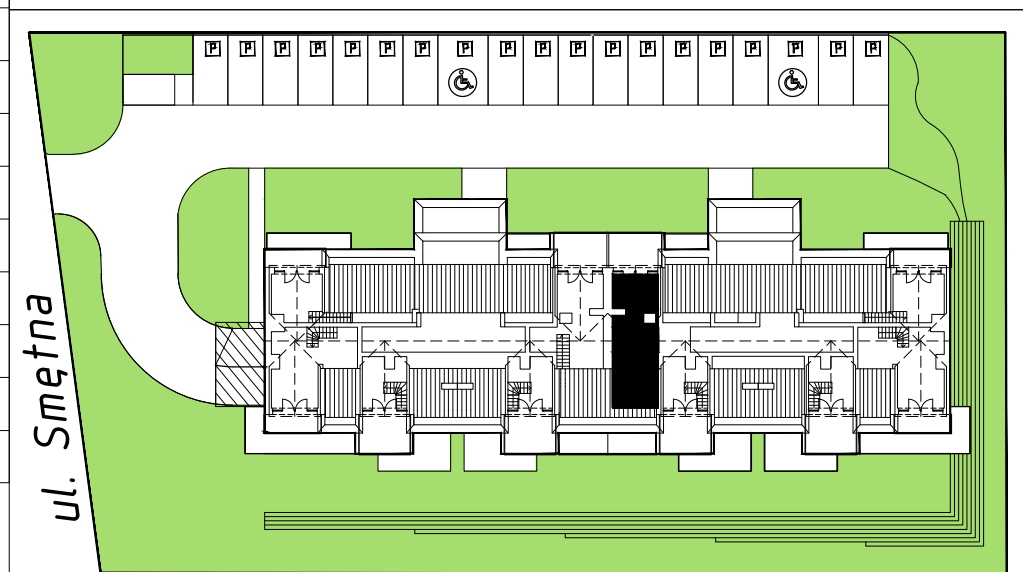
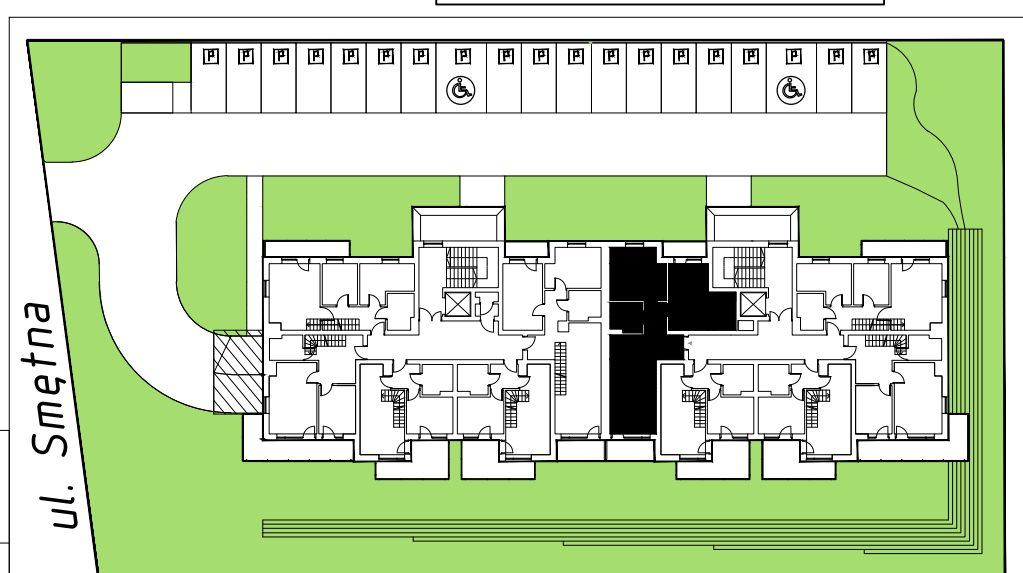


budynek wielorodzinny przy ul. Smetnej w Krakowie  
 mieszkanie nr 25, 3-pokojowe + 1 pokój na poddaszu,  
 powierzchnia 100,76 m<sup>2</sup>



II PIĘTRO +  
 PODDASZE



pomieszczenie	nr	pow. użytkowa w m <sup>2</sup>	pow. całkowita w m <sup>2</sup>
przedpokój	2.25.1	8,86	8,86
pokój dzienny z aneksem kuchennym	2.25.2	23,41	23,41
łazienka	2.25.3	4,84	4,84
pokój	2.25.4	14,93	14,93
pokój z garderobą	2.25.5	18,93	18,93
poddasze	3.25.6	20,3	29,79
<b>powierzchnia łącznie</b>		<b>91,27</b>	<b>100,76</b>
balkon 1		3,37	
balkon 2		4,85	
taras		9,00	

Uwaga: Przedstawiona aranżacja lokalu ma jedynie charakter poglądowy i informacyjny, nie stanowi oferty w rozumieniu Kodeksu Cywilnego