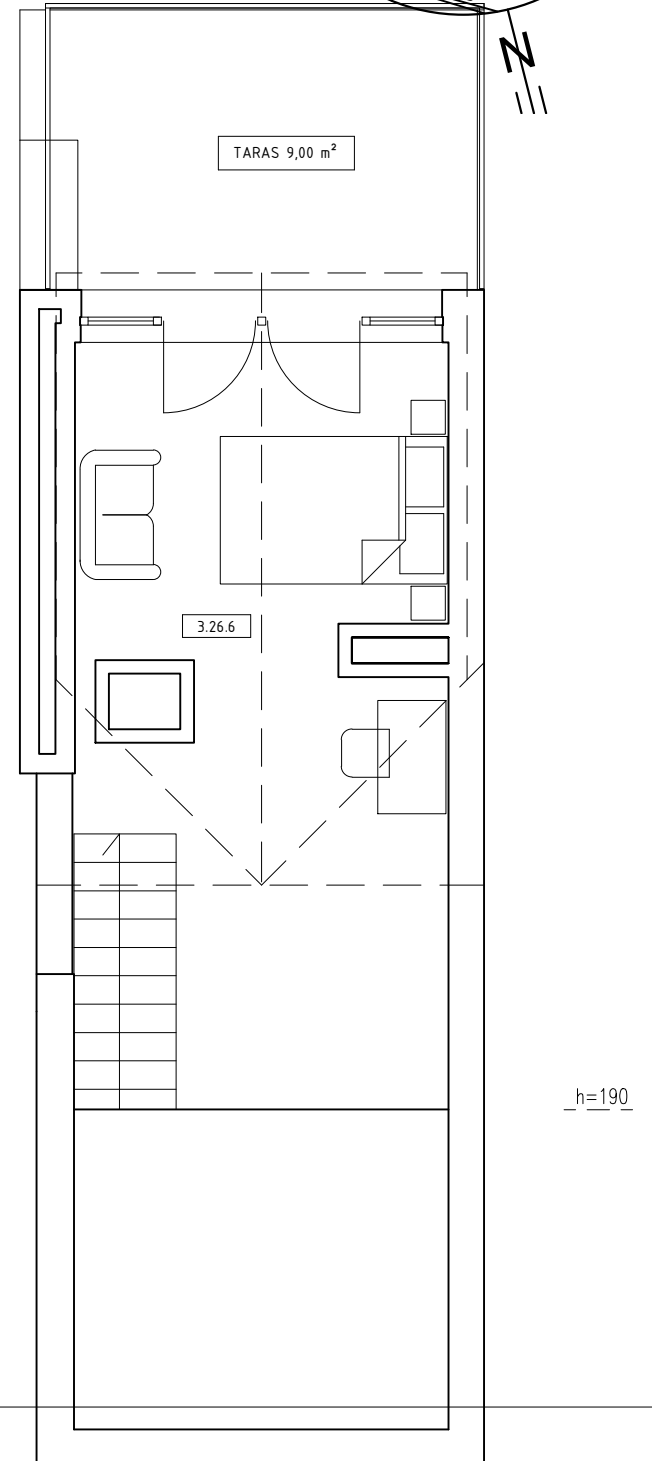
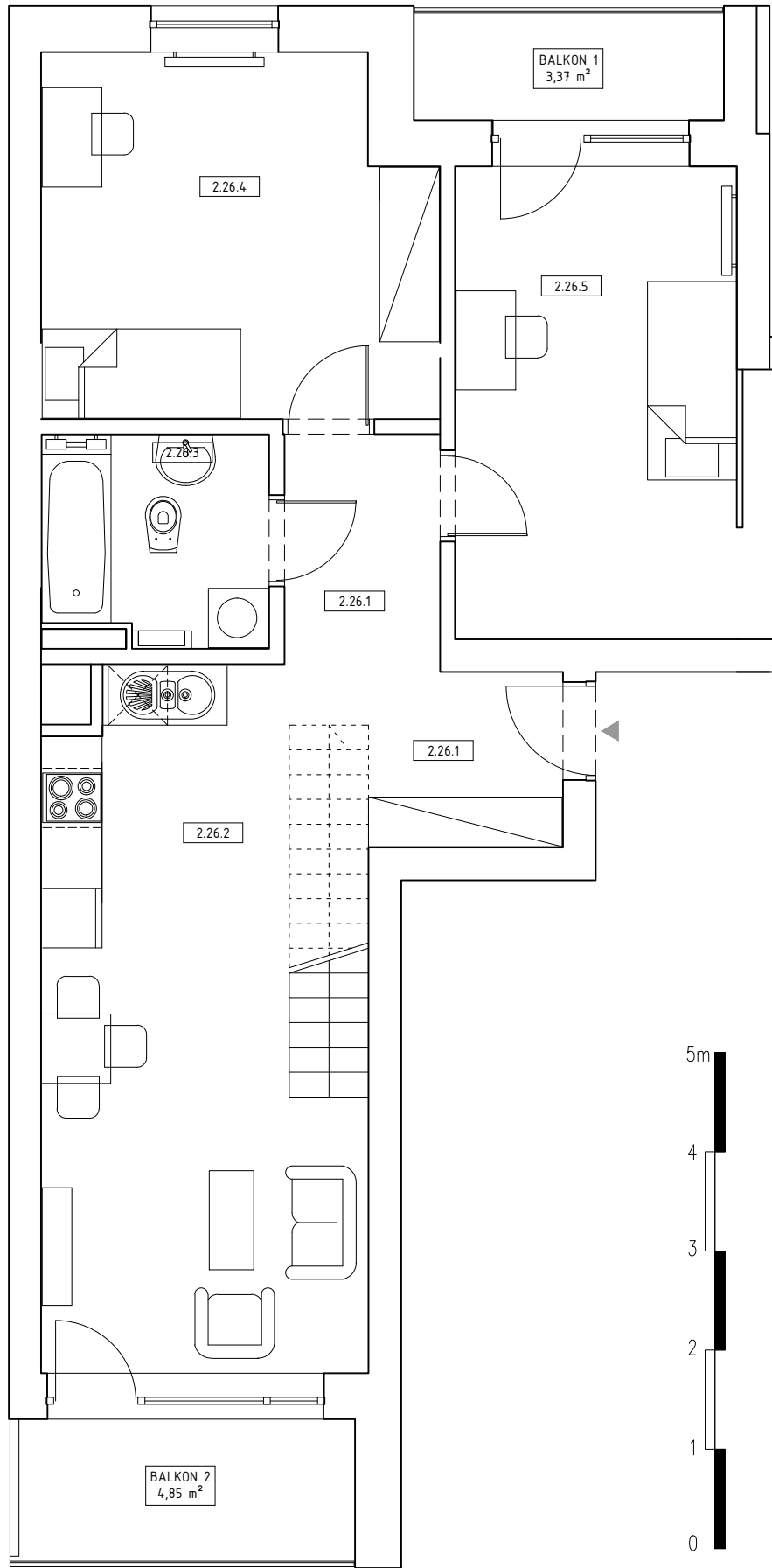
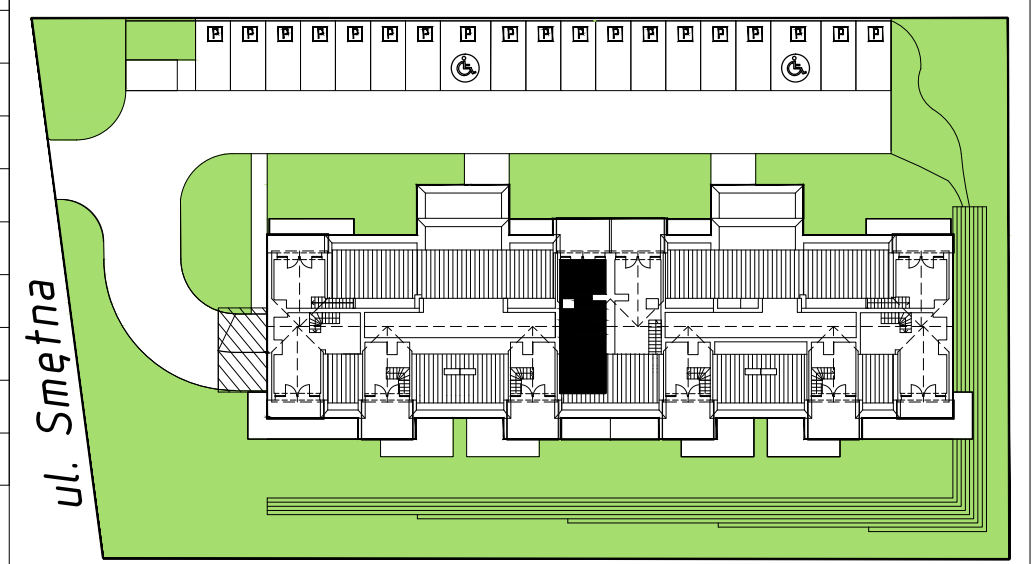
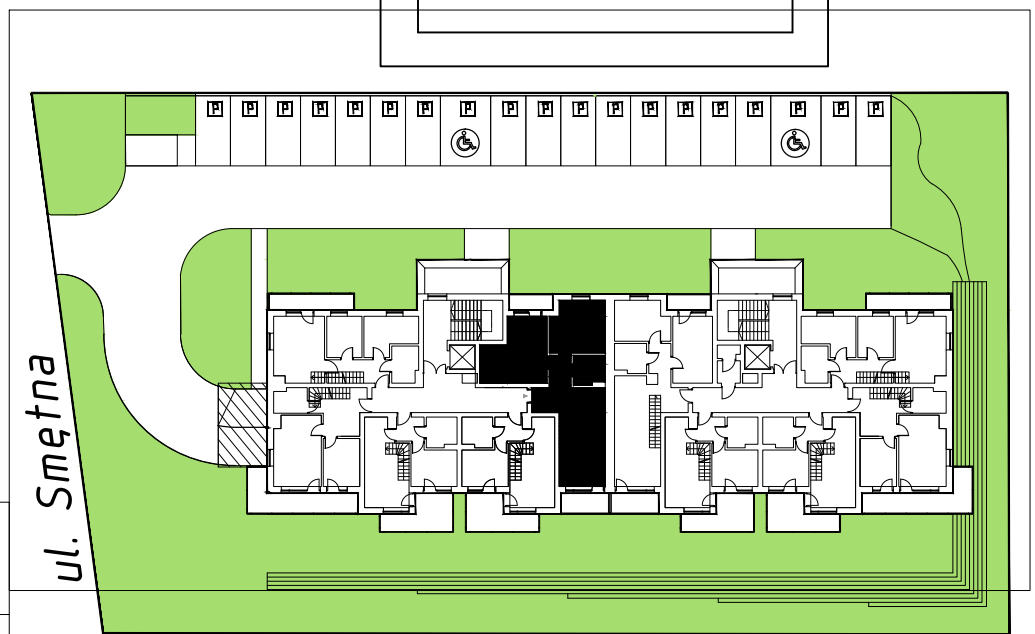


*budynek wielorodzinny przy ul. Smętnej w Krakowie
mieszkanie nr 26, 3-pokojowe + 1 pokój na poddaszu,
powierzchnia 100,76 m²*



II PIĘTRO +
PODDASZE



| pomieszczenie | nr | pow. użytkowa w m ² | pow. całkowita w m ² |
|-----------------------------------|--------|--------------------------------|---------------------------------|
| przedpokój | 2.26.1 | 8,86 | 8,86 |
| pokój dzienny z aneksem kuchennym | 2.26.2 | 23,41 | 23,41 |
| łazienka | 2.26.3 | 4,84 | 4,84 |
| pokój | 2.26.4 | 14,93 | 14,93 |
| pokój z garderobą | 2.26.5 | 18,93 | 18,93 |
| poddasze | 3.26.6 | 20,3 | 29,79 |
| powierzchnia łącznie | | 91,27 | 100,76 |
| balkon 1 | | 3,37 | |
| balkon 2 | | 4,85 | |
| taras | | 9,00 | |

Uwaga: Przedstawiona aranżacja lokalu ma jedynie charakter poglądowy i informacyjny, nie stanowi oferty w rozumieniu Kodeksu Cywilnego