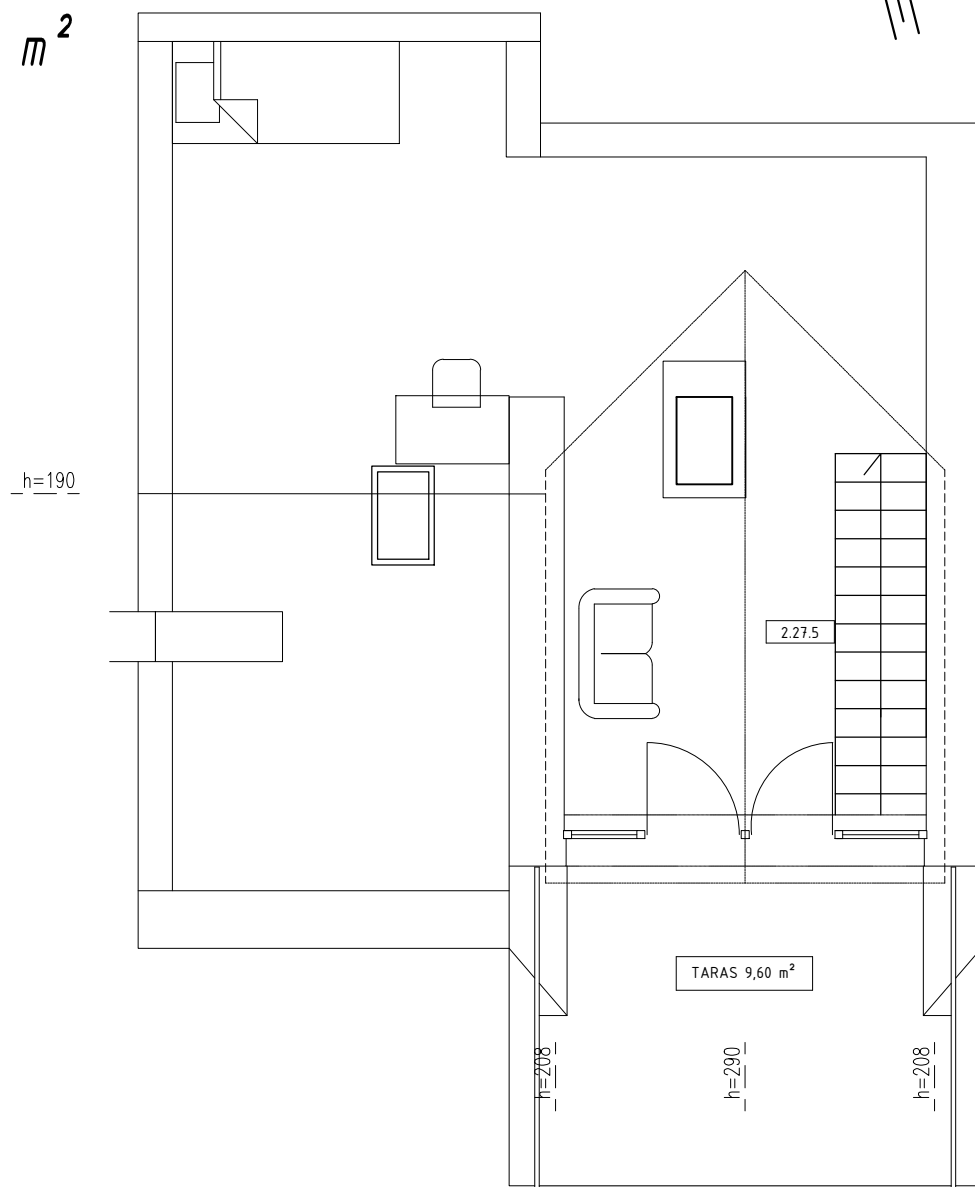
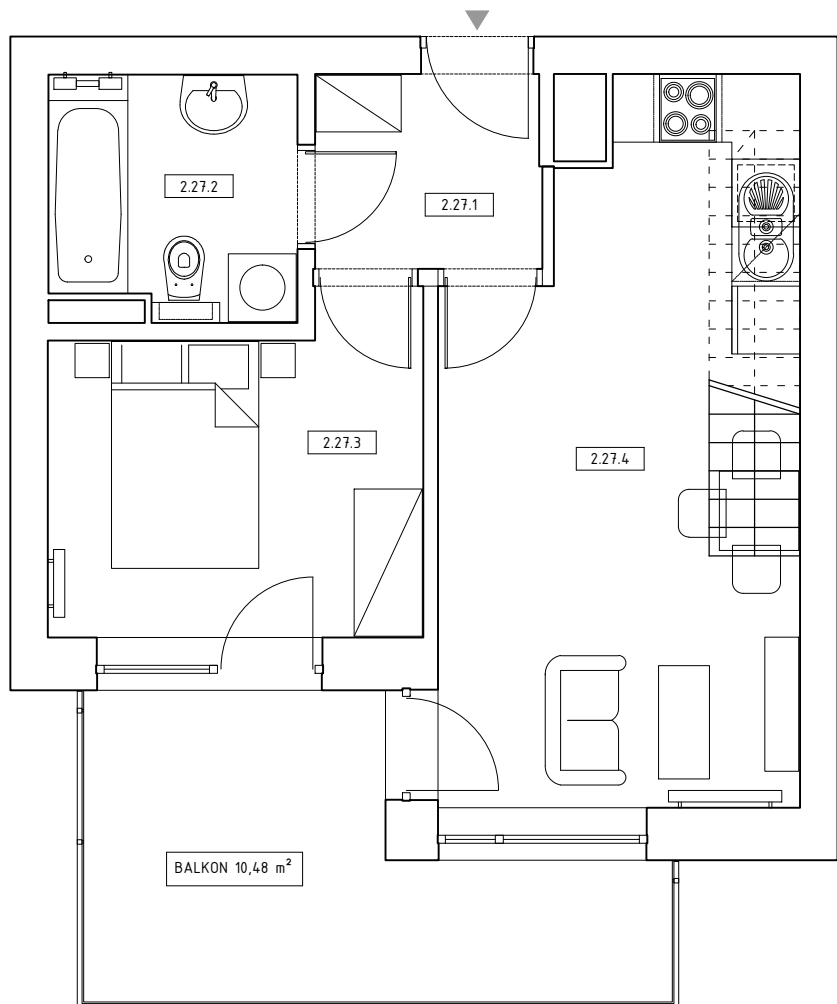
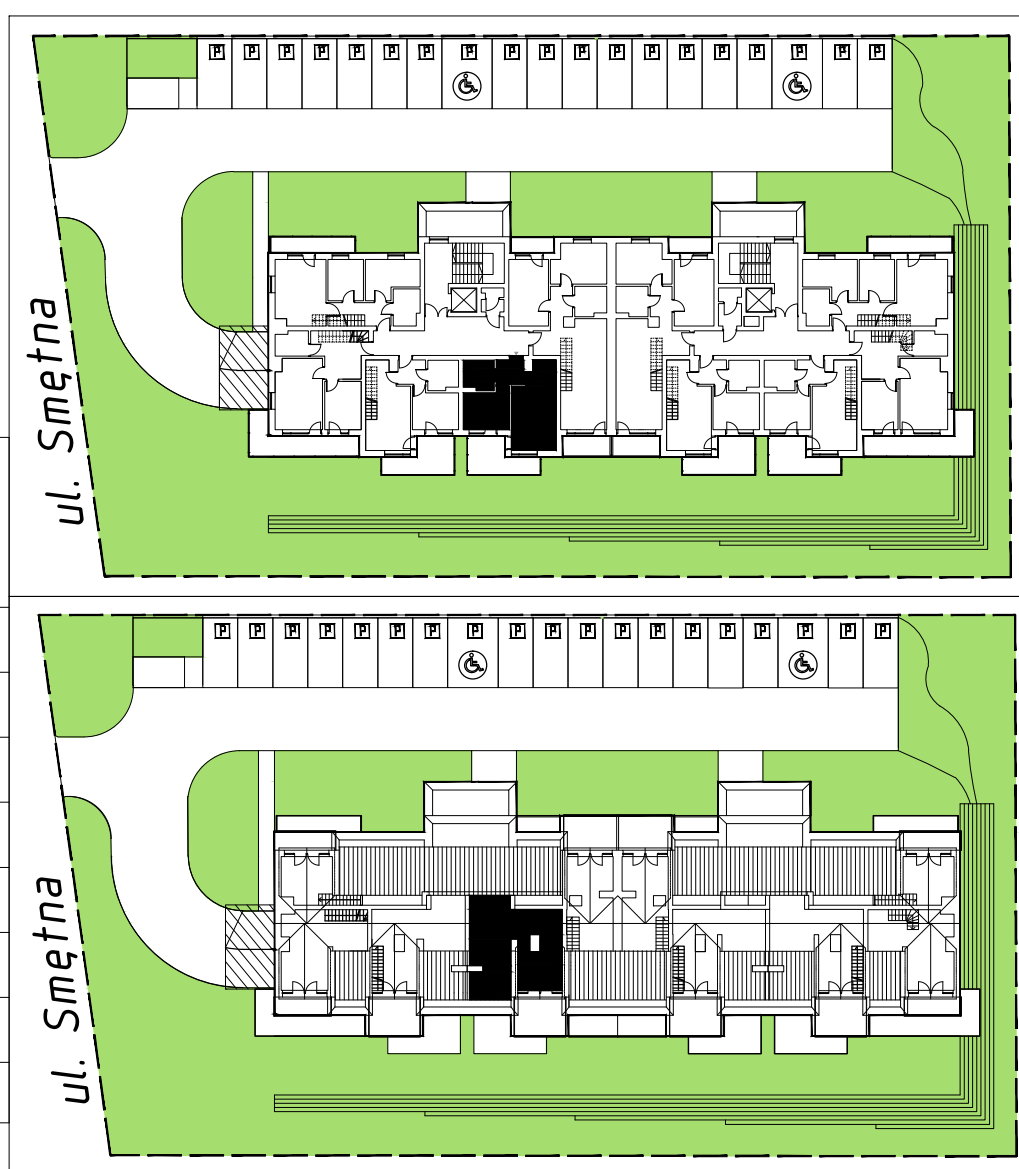


budynek wielorodzinny przy ul. Smętnej w Krakowie  
 mieszkanie nr 27, 2-pokojowe + 1 pokój na poddaszu,  
 powierzchnia 78,55 m<sup>2</sup>



## II PIĘTRO + PODDASZE

pomieszczenie	nr	pow. użytkowa w m <sup>2</sup>	pow. całkowita w m <sup>2</sup>
przedpokój	2.27.1	3,6	3,6
łazienka	2.27.2	4,88	4,88
pokój	2.27.3	9,54	9,54
pokój dzienny z aneksem kuchennym	2.27.4	18,94	18,94
poddasze	3.27.5	30,51	38,89
<b>powierzchnia łącznie</b>		<b>71,71</b>	<b>78,55</b>
balkon		10,48	
taras		9,60	



Uwaga: Przedstawiona aranżacja lokalu ma jedynie charakter poglądowy i informacyjny, nie stanowi oferty w rozumieniu Kodeksu Cywilnego