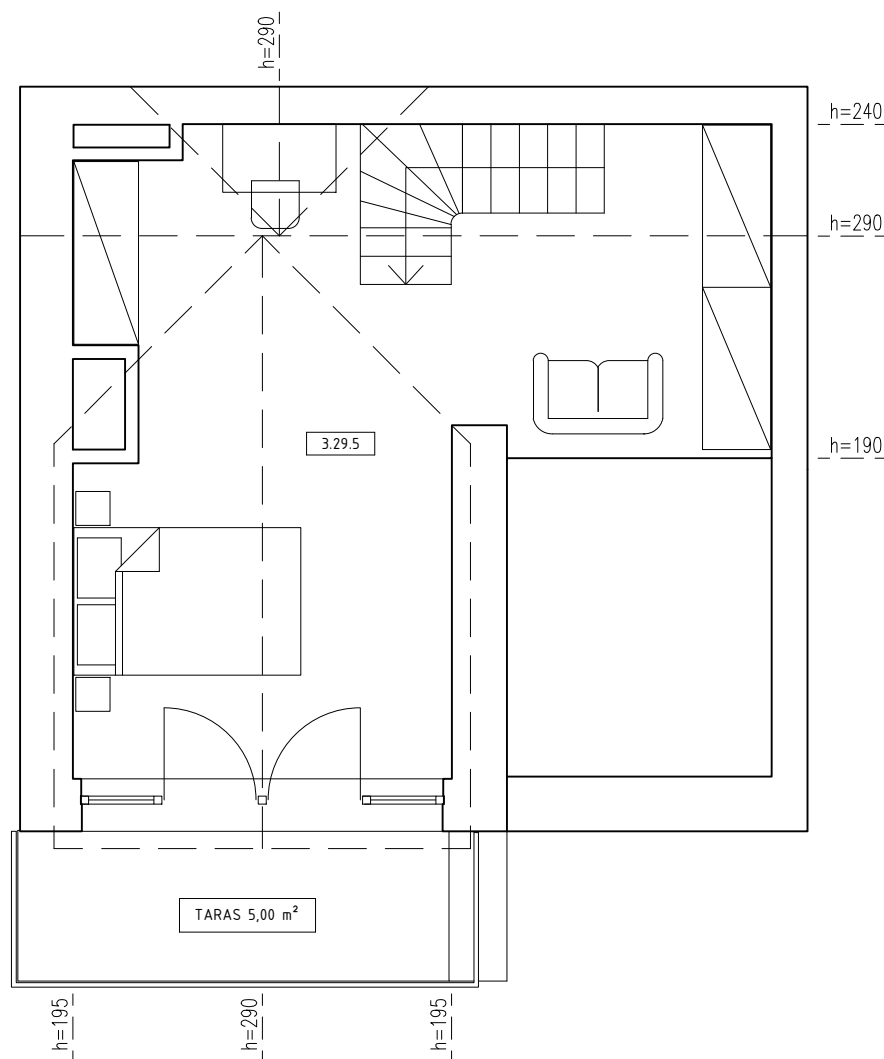
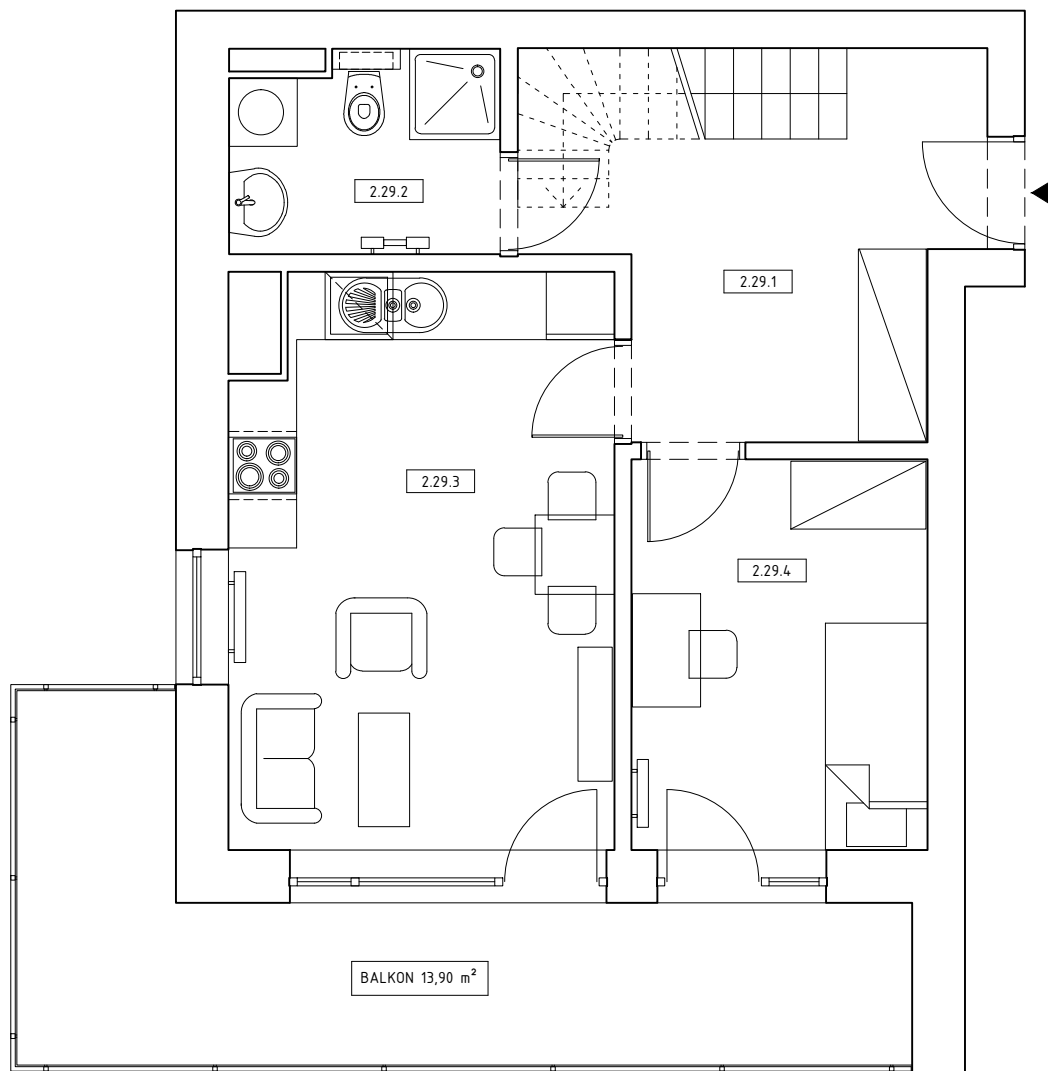
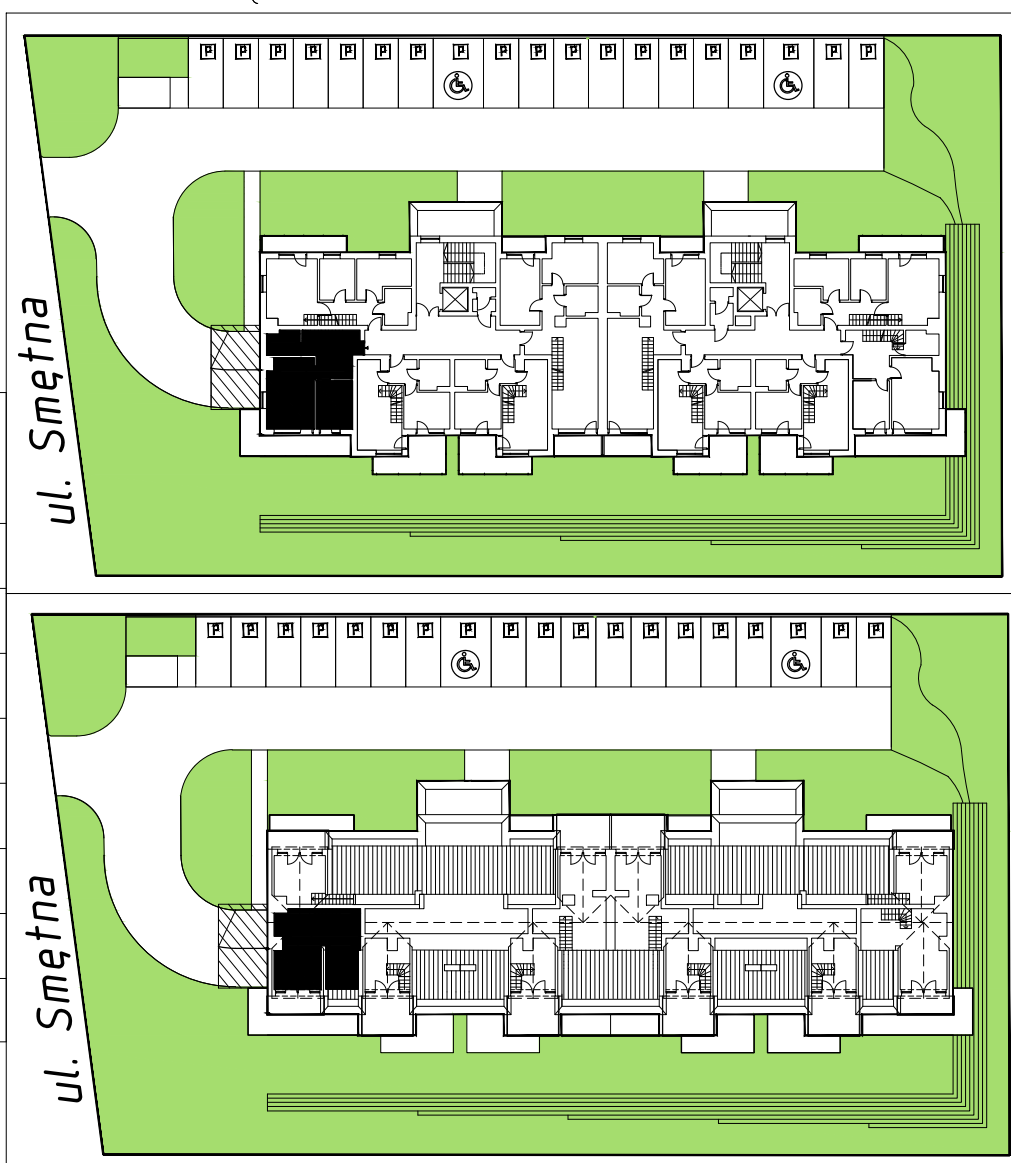


*budynek wielorodzinny przy ul. Smętnej w Krakowie
mieszkanie nr 29, 2-pokojowe + 1 pokój na poddaszu,
powierzchnia 76,98 m²*



II PIĘTRO + PODDASZE



pomieszczenie	nr	pow. użytkowa w m ²	pow. całkowita w m ²
przedpokój	2.29.1	12,09	12,09
łazienka	2.29.2	4,29	4,29
pokój dzienny z aneksem kuchennym	2.29.3	17,40	17,40
pokój	2.29.4	9,5	9,5
poddasze	3.29.5	26,62	33,7
powierzchnia łącznie		69,9	76,98
balkon		13,90	
taras		5,00	

Uwaga: Przedstawiona aranżacja lokalu ma jedynie charakter poglądowy i informacyjny, nie stanowi oferty w rozumieniu Kodeksu Cywilnego