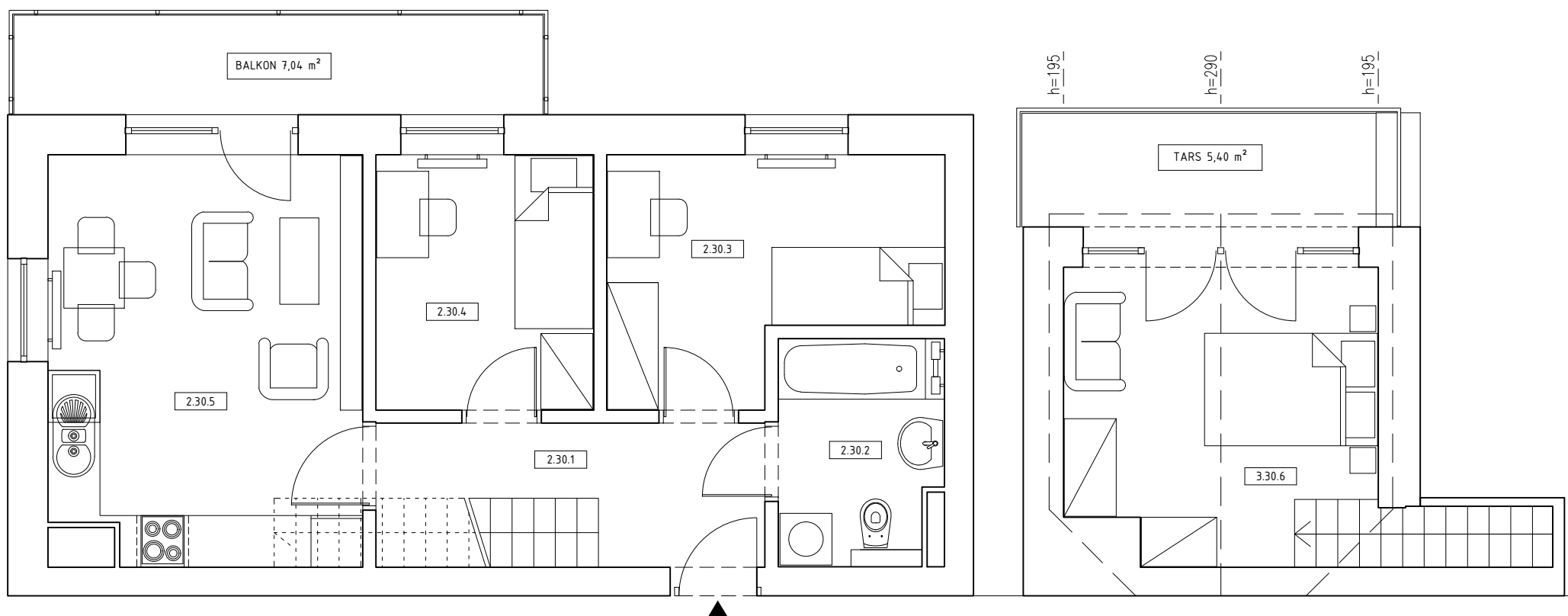
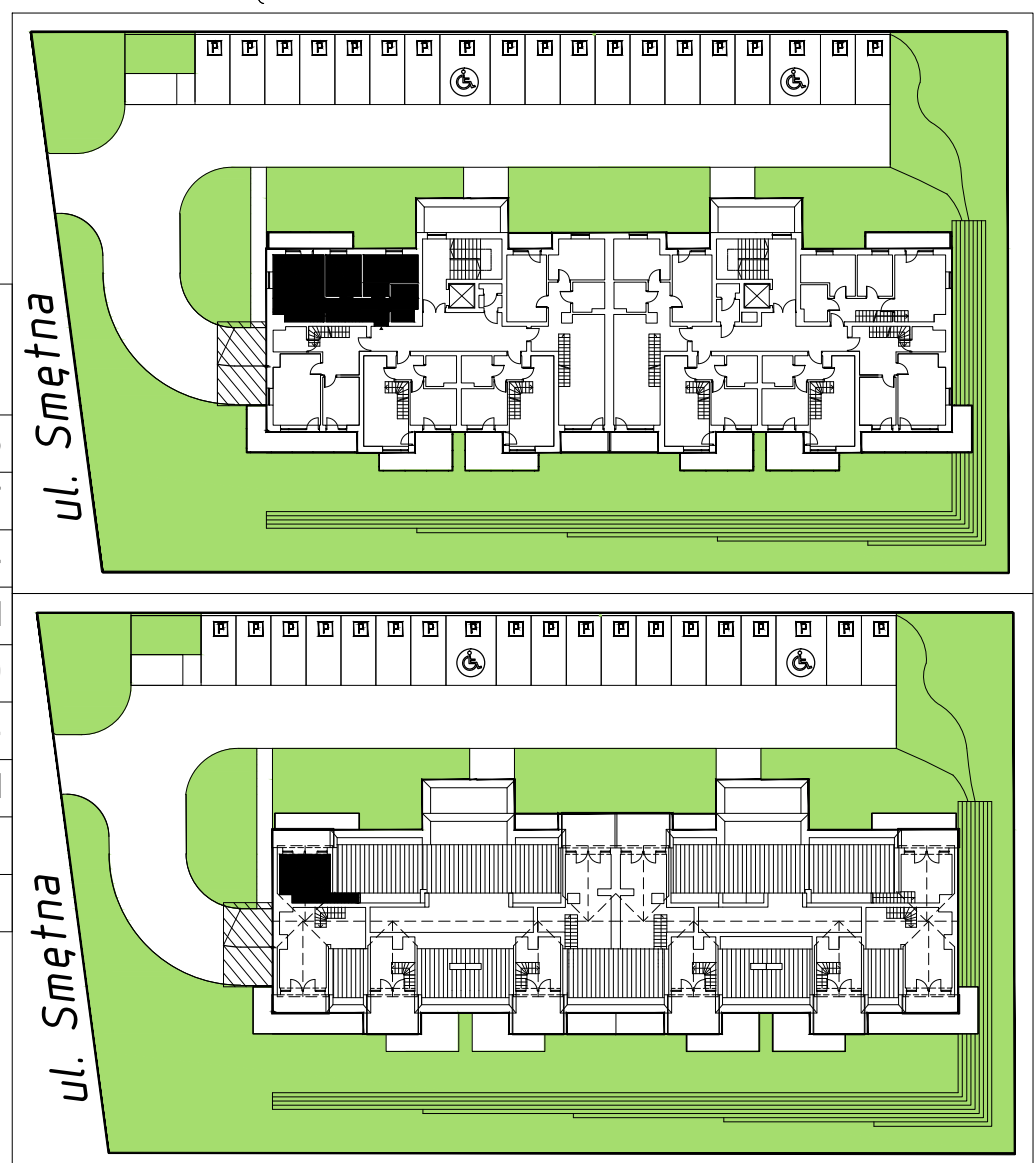


*budynek wielorodzinny przy ul. Smetnej w Krakowie  
mieszkanie nr 30, 3-pokojowe + 1 pokój na poddaszu,  
powierzchnia 59,81m<sup>2</sup>*



## II PIĘTRO + PODDASZE



pomieszczenie	nr	pow. użytkowa w m <sup>2</sup>	pow. całkowita w m <sup>2</sup>
przedpokój	2.30.1	7,85	7,85
łazienka	2.30.2	5,17	5,17
pokój	2.30.3	9,94	9,94
pokój	2.30.4	7,71	7,71
pokój dzienny z aneksem kuchennym	2.30.5	17,60	17,60
poddasze	3.30.6	11,54	11,54
<b>powierzchnia łącznie</b>		<b>59,81</b>	<b>59,81</b>
balkon		7,04	
taras		5,40	

Uwaga: Przedstawiona aranżacja lokalu ma jedynie charakter poglądowy i informacyjny, nie stanowi oferty w rozumieniu Kodeksu Cywilnego