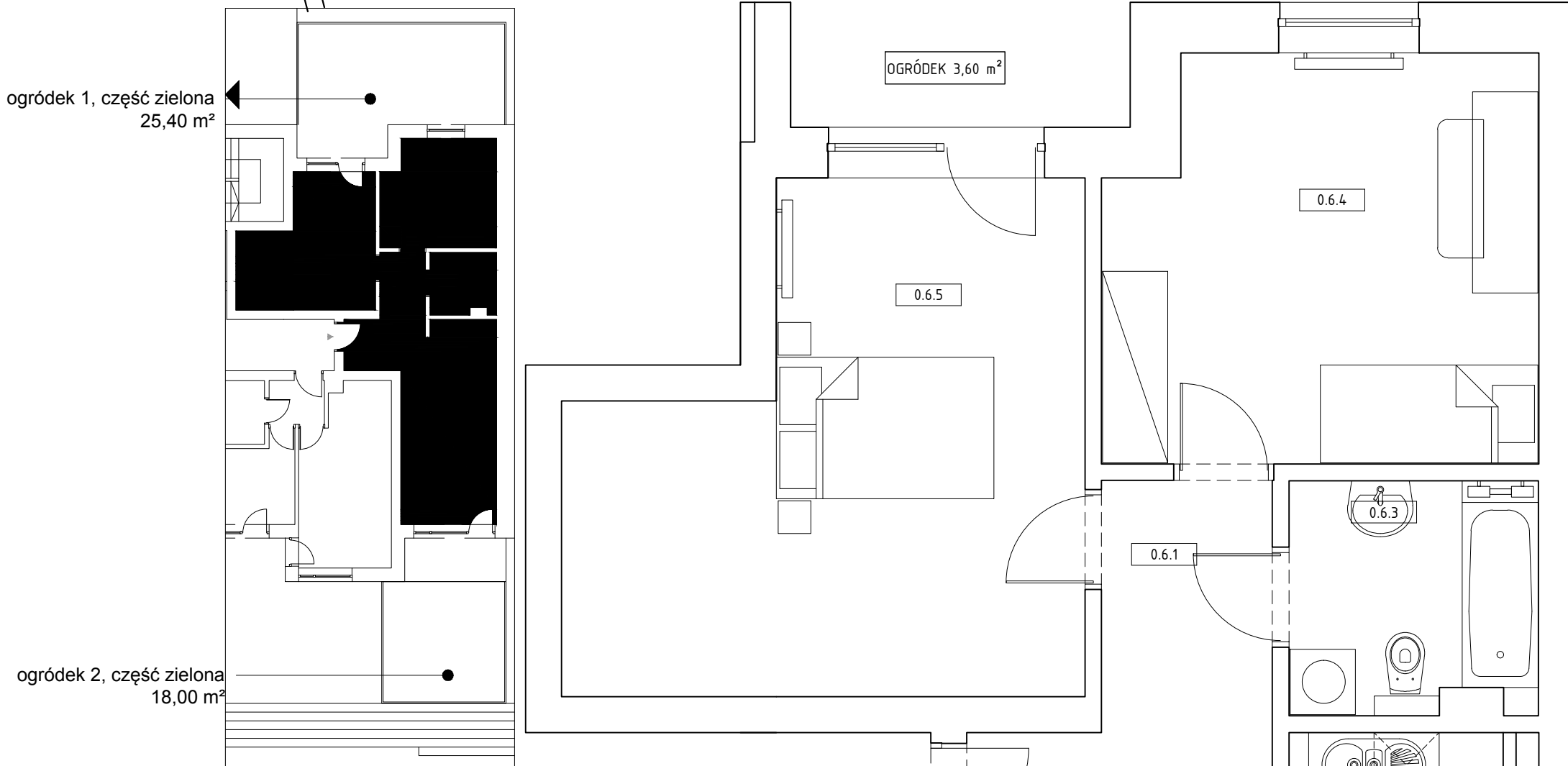
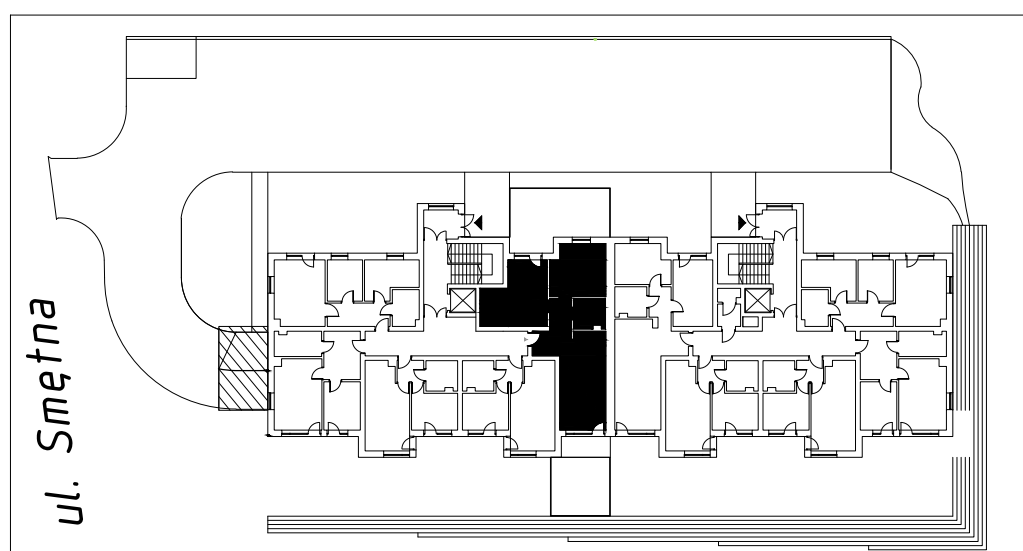


budynek wielorodzinny przy ul. Smętnej w Krakowie
mieszkanie nr 6, 3-pokojowe, powierzchnia 70,26m²



PARTER



pomieszczenie	nr	pow. w m ²
przedpokój	0.6.1	7,86
pokój dzienny z aneksem kuchennym	0.6.2	23,61
łazienka	0.6.3	4,93
pokój	0.6.4	14,93
pokój z garderobą	0.6.5	18,93
powierzchnia łącznie		70,26
+ ogródek 1, część utwardzona		3,60
+ ogródek 2, część utwardzona		5,24
+ ogródek 1, część zielona		26,40
+ ogródek 2, część zielona		18,00

Uwaga: Przedstawiona aranżacja lokalu ma jedynie charakter poglądowy i informacyjny, nie stanowi oferty w rozumieniu Kodeksu Cywilnego