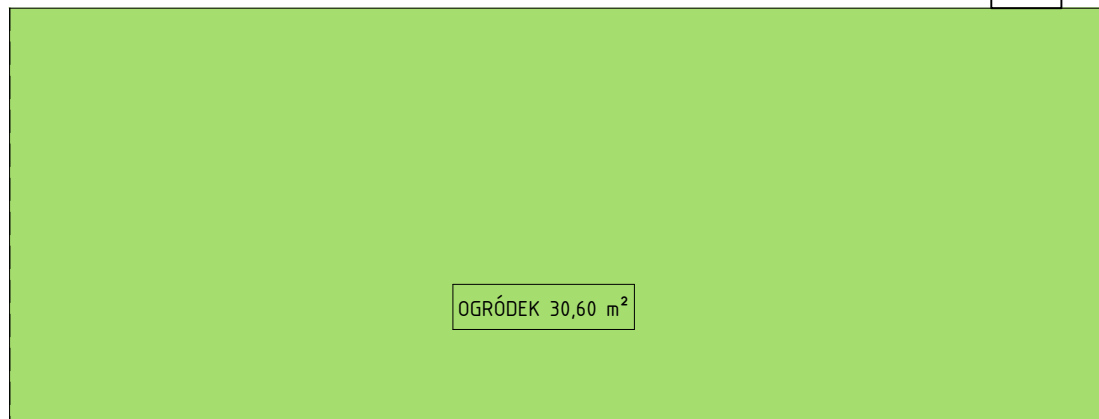
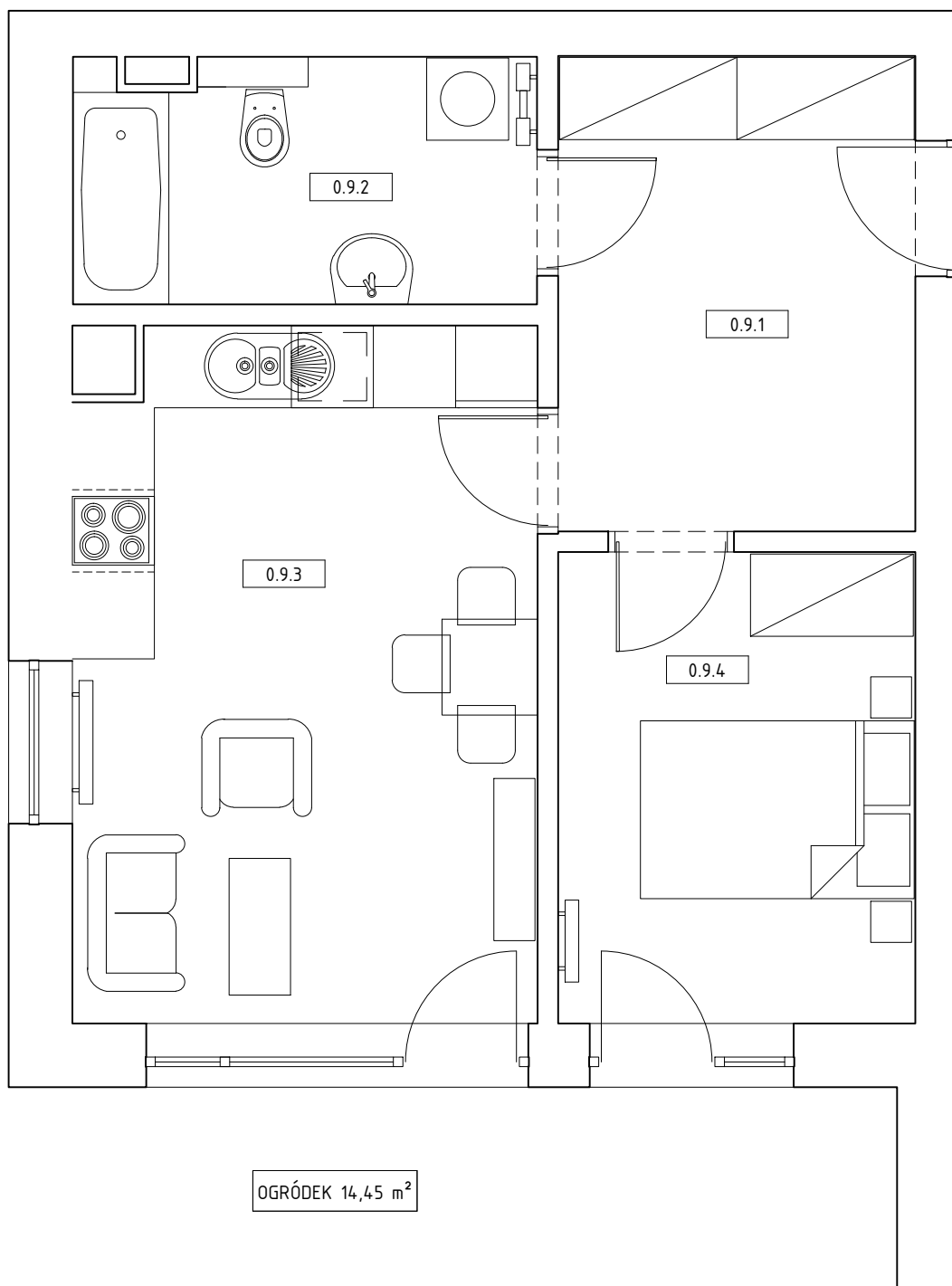
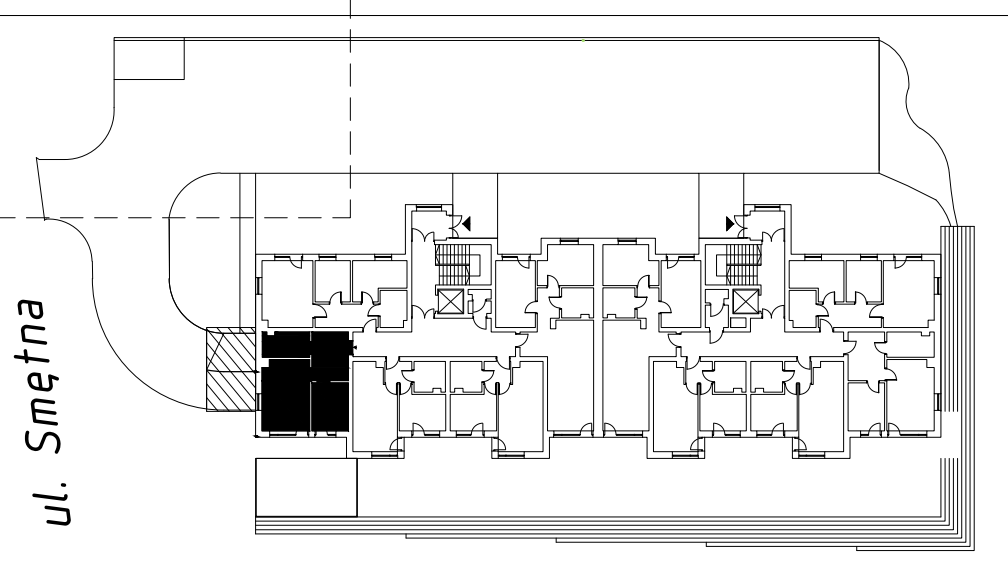


*budynek wielorodzinny przy ul. Smetnej w Krakowie  
mieszkanie nr 9, 2-pokojowe, powierzchnia 42,82m<sup>2</sup>*



PARTER

pomieszczenie	nr	pow. w m <sup>2</sup>
przedpokój	0.9.1	9,32
łazienka	0.9.2	6,37
pokój dzienny z aneksem kuchennym	0.9.3	17,63
pokój	0.9.4	9,5
<b>powierzchnia łącznie</b>		<b>42,82</b>
+ ogródek, część utwardzona		14,45
+ ogródek, część zielona		30,60



Uwaga: Przedstawiona aranżacja lokalu ma jedynie charakter poglądowy i informacyjny, nie stanowi oferty w rozumieniu Kodeksu Cywilnego